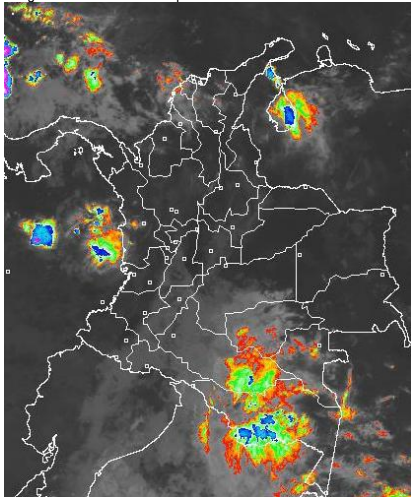


## CONDICIONES HIDROMETEOROLÓGICAS ACTUALES

Durante la mañana, predominó el tiempo seco en gran parte del territorio nacional, excepto en la isla de San Andrés donde se registraron algunas lluvias. Se mantiene la **ALERTA ROJA** por incendios de la cobertura vegetal, en sectores específicos del Centro y Sur de la Región Andina, en el Oriente de la Región Caribe y a lo largo de los Piedemontes Llanero y Amazónico. **ALERTA NARANJA** por amenaza de deslizamientos de tierra en el noroccidente del Piedemonte llanero y algunos sectores de la Región pacífica.

### IMAGEN SATELITAL

Imagen GOES-13 \* 14 de septiembre de 2012 \* Hora 8:00 a. m. HLC



### PRONÓSTICO CONDICIONES METEOROLÓGICAS ESPECIALES

#### ÁREA DEL VOLCÁN CERRO MACHÍN (coordenadas: 4.80 - 75.62)

Durante la jornada se espera nubosidad variada con predominio de tiempo seco la mayor parte de la jornada, hacia la noche precipitaciones ligeras.

Servicio Geológico Colombiano lo reporta en **NIVEL AMARILLO (III): CAMBIOS EN EL COMPORTAMIENTO DE LA ACTIVIDAD VOLCÁNICA**

ELEVACIÓN (pies)	DIRECCIÓN	VELOCIDAD	
		NUDOS	KPH
10,000	SURESTE	10 - 15	18 - 28
18,000	ESTE	20 - 25	37 - 46
24,000	SURESTE	5 - 10	9 - 18
30,000	OESTE	5 - 10	9 - 18

#### ÁREA DEL VOLCÁN NEVADO DEL HUILA (coordenadas: 2.92 - 76.05)

Cielo parcialmente nublado con predominio de tiempo seco. No se descartan lloviznas intermitentes hacia las horas finales de la tarde e inicios de la noche.

Servicio Geológico Colombiano lo reporta en **NIVEL AMARILLO (III): CAMBIOS EN EL COMPORTAMIENTO DE LA ACTIVIDAD VOLCÁNICA**

ELEVACIÓN (pies)	DIRECCIÓN	VELOCIDAD	
		NUDOS	KPH
10,000	SURESTE	10 - 15	18 - 28
18,000	ESTE	15 - 20	28 - 37
24,000	NORESTE	5 - 10	9 - 18
30,000	SUR	5 - 10	9 - 18

#### ÁREA DEL VOLCÁN GALERAS (coordenadas: 1.55 - 77.37)

En el transcurso de la jornada se estiman condiciones de cielo parcialmente nublado con predominio de tiempo seco.

Servicio Geológico Colombiano lo reporta en **NIVEL AMARILLO (III): CAMBIOS EN EL COMPORTAMIENTO DE LA ACTIVIDAD VOLCÁNICA**

ELEVACIÓN (pies)	DIRECCIÓN	VELOCIDAD	
		NUDOS	KPH
10,000	SURESTE	15 - 20	28 - 37
18,000	ESTE	15 - 20	28 - 37
24,000	SURESTE	5 - 10	9 - 18
30,000	SUR	5 - 10	9 - 18

#### ÁREA DEL VOLCÁN DEL RUIZ (coordenadas: 4.89 - 75.32)

Cielo parcialmente nublado con predominio de tiempo seco a lo largo de la jornada.

Servicio Geológico Colombiano lo reporta en **NIVEL AMARILLO (III): CAMBIOS EN EL COMPORTAMIENTO DE LA ACTIVIDAD VOLCÁNICA**

ELEVACIÓN (pies)	DIRECCIÓN	VELOCIDAD	
		NUDOS	KPH
10,000	SURESTE	10 - 15	18 - 28
18,000	SURESTE	15 - 20	28 - 37
24,000	NORESTE	5 - 10	9 - 18
30,000	NOROESTE	5 - 10	9 - 18

### MÁS DESTACADO

**ALERTA ROJA. PARA TOMAR ACCIÓN** **ALERTA NARANJA. PARA PREPARARSE** **ALERTA AMARILLA. PARA INFORMARSE**

- Las lluvias se concentraron en la regiones Andina y Caribe, alcanzando el mayor volumen, de precipitación, en el municipio de **Cubará (Boyacá)** con **110.0 mm**.
- Los habitantes de zonas de montaña de la Región Andina, incluida la Sabana de Bogotá continuarán experimentando durante los próximos días una sensación térmica fría por causa de la abundante nubosidad, el poco Sol y la velocidad del viento.
- ALERTA ROJA** por niveles bajos en río Magdalena para el tramo comprendido entre Puerto Berrio (Antioquia) y Puerto Wilches (Santander).
- ALERTA ROJA** por condiciones secas en los departamentos de: Boyacá, Huila, Tolima, Valle del Cauca, Cauca, Nariño y en el Occidente de Cundinamarca. De acuerdo con el pronóstico para los próximos días se espera prevalezca el tiempo seco en estos departamentos, inclusive son posibles reducciones en la cantidad de agua de algunas fuentes de captación de acueductos. Además en sectores de Nariño y Cauca, no se descartan descensos significativos de las temperaturas del aire en horas de las madrugadas, se recomienda a habitantes de los altiplanos estar atentos a la evolución del fenómeno.
- ALERTA ROJA** por amenaza Muy alta de incendios de la cobertura vegetal en algunos sectores de las regiones Andina, Caribe y Piedemontes Llanero y Amazónico.
- ALERTA NARANJA** por deslizamientos de tierra en áreas inestables de la región Pacífica y Orinoquia.
- ALERTA NARANJA** por vendavales en varios sectores de las regiones Caribe y Andina, especialmente en zonas de sabana y de montaña, debido al tránsito de ondas tropicales, normales para esta época del año.

### TEMPERATURAS MÁXIMAS

A continuación se relacionan los municipios donde se presentaron temperaturas iguales o superiores a 35.0°C:

DEPARTAMENTO	MUNICIPIOS
ANTIOQUIA	Valparaiso (35.4°C)
CESAR	Valledupar (36.8°C)
CUNDINAMARCA	Puerto Salgar (37.4°C)
LA GUAJIRA	Riohacha (36.0°C), Urumita (35.4°C)
NORTE DE SANTANDER	Cúcuta (35.0°C), Sardinata (35.0°C)
SANTANDER	Sabana De Torres (37.2°C)
TOLIMA	Armero (36.4°C), Ambalema (36.2°C), Flandes (35.6°C), Valle De San Juan (35.2°C), Saldaña (35.2°C)

### TEMPERATURAS MÍNIMAS

A continuación se relacionan los municipios donde se presentaron temperaturas inferiores a 10°C:

DEPARTAMENTO	MUNICIPIOS
ANTIOQUIA	Santa Rosa de Osos (0.8°C)
BOGOTÁ D.C	Aeropuerto El Dorado (3.3°C)
BOYACÁ	Tunjá (4.4°C), Duitama (3.4°C)
CAUCA	Totoró (6.6°C)
CUNDINAMARCA	Tenjo (2.8°C), Madrid (3.5°C), Mosquera (2.6°C), Subachoque (4.0°C), Zipaquirá (3.0°C)
NARIÑO	Ipiales (6.6°C), Túquerres (6.0°C)
SANTANDER	Tona (6.0°C)

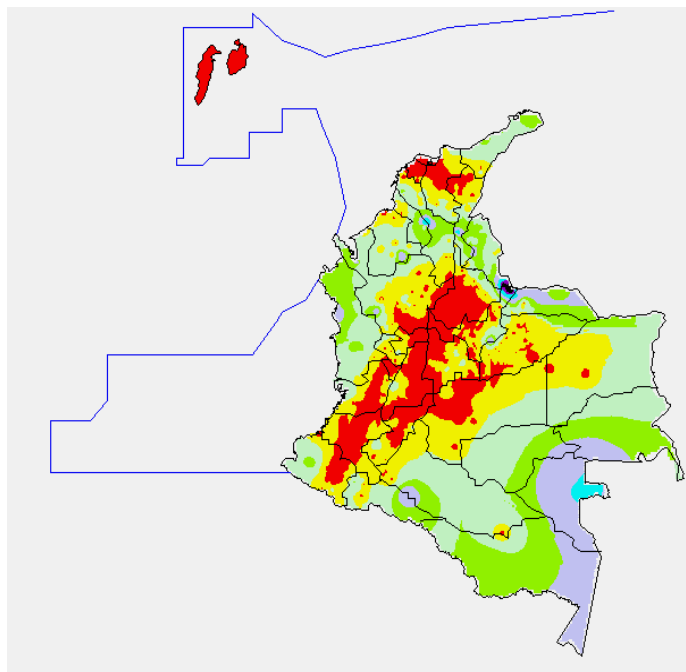
### PRECIPITACIONES

A continuación se relacionan los municipios donde en las últimas 24 horas se registraron precipitaciones iguales o superiores a 30.0 mm:

DEPARTAMENTO	MUNICIPIOS
BOLIVAR	Magangué (43.0)
BOYACA	Cubará (110.0)
NORTE DE SANTANDER	Toledo (72.0)

## MAPA DE PRECIPITACIÓN DIARIA

Desde las 7:00 a.m. del jueves 13 de septiembre hasta las 7:00 a.m. del viernes 14 de septiembre de 2012.



0.0 mm	0.1 a 1.0 mm	1.1 a 5.0 mm	5.1 a 10.0 mm
10.1 a 20.0 mm	20.1 a 40.0 mm	40.1 a 60.0 mm	> de 60.1 mm

## ESTADO DE LOS EMBALSES

A continuación se relacionan los volúmenes útiles diarios (expresados en porcentaje) de reservas de algunos embalses de acuerdo con información consultada en XM:

EMBALSE	DEPARTAMENTO	VOLUMEN ÚTIL DIARIO (%)
MIEL I	Caldas	24.09
MIRAFLORES	Antioquia	84.33
EL PEÑOL	Antioquia	91.38
PLAYAS	Antioquia	105.97
PORCE II	Antioquia	8.26
PORCE III	Antioquia	36.96
PUNCHINÁ	Antioquia	22.05
RIOGRANDE 2	Antioquia	58.84
SAN LORENZO	Antioquia	82.22
TRONERAS	Antioquia	14.94
URRÁ I	Córdoba	76.76
AGREGADO BOGOTÁ	Cundinamarca	82.94
BETANIA	Huila	83.57
MUÑA	Cundinamarca	97.81
PRADO	Tolima	43.91
CHUZA	Cundinamarca	90.83
ESMERALDA	Boyacá	98.08
GUAVIO	Cundinamarca	97.80
ALTO ANCHICAYÁ	Valle del Cauca	1.75
CALIMA 1	Valle del Cauca	72.39
SALVAJINA	Cauca	31.83
NEUSA	Cundinamarca	73.27
SISGA	Cundinamarca	87.42
TOMINÉ	Cundinamarca	84.04

## PRONÓSTICO METEOROLÓGICO

REGIÓN	PRONÓSTICO
SABANA DE BOGOTÁ	<b>Viernes:</b> En la mañana, cielo seminublado y predominio de tiempo seco. Probabilidad de lloviznas y lluvias ligeras al finalizar la tarde, hacia el oriente de la ciudad y Norte de la Sabana. <b>Sábado:</b> Cielo semicubierto y lluvias ligeras en horas de la tarde hacia el oriente de la ciudad y nororiente de la sabana.
ANDINA	<b>Viernes:</b> En la mañana, cielo semicubierto y predominio de tiempo seco. En la tarde y noche, se esperan en Antioquia, Eje Cafetero, Norte de Santander, Santander; probabilidad de lloviznas en Boyacá y Cundinamarca; predominio de tiempo seco en el resto de la región. <b>Sábado:</b> Se mantendrá el predominio de tiempo seco, en la mañana. En la tarde, se registrarán algunas lloviznas en Antioquia, Santander, Norte de Santander, Boyacá y Cundinamarca.
CARIBE	<b>Viernes:</b> En la mañana, lluvias entre ligeras y moderadas en Sucre, Bolívar y Magdalena; lloviznas en Cesar y Córdoba. En la tarde, lluvias entre ligeras y moderadas en La Guajira, Magdalena, Atlántico, Bolívar y Sucre. <b>Sábado:</b> Cielo semicubierto y predominio de tiempo seco, en la mañana. En la tarde, lluvias n Atlántico, Bolívar, Magdalena y Cesar.
ARCHIPIÉLAGO DE SAN ANDRÉS, PROVIDENCIA Y SANTA CATALINA	<b>Viernes:</b> Cielo seminublado y lluvias entre ligeras y moderadas con probabilidad de tormentas, a diferentes horas del día. <b>Sábado:</b> Se prevé lluvias ligeras en la mañana; en la tarde lluvias entre ligeras y moderadas.
MAR CARIBE	<b>Viernes:</b> Cielo seminublado y lluvias con probabilidad de tormentas eléctricas dispersas en el suroccidente y occidente del área marítima. <b>Sábado:</b> Cielo parcialmente cubierto y lluvias en el occidente del área.
PACÍFICA	<b>Viernes:</b> En la mañana, cielo seminublado y lluvias frente al litoral chocano, predominio de tiempo seco, en el resto de la región. En la tarde, lluvias en Chocó. Probabilidad de tormentas eléctricas. <b>Sábado:</b> Se espera que continúen las lluvias en Chocó, principalmente en horas de la tarde.
INSULAR PACÍFICA	<b>Viernes:</b> Cielo seminublado y predominio de tiempo seco, en la mañana. En la tarde, probabilidad de lloviznas en la isla Malpelo. <b>Sábado:</b> Cielo parcialmente nublado y predominio de tiempo seco, durante gran parte del día. Lloviznas en la noche en la isla Malpelo.
OCÉANO PACÍFICO	<b>Viernes:</b> Cielo seminublado y lluvias frente al litoral chocano. <b>Sábado:</b> Cielo semicubierto y lluvias en el centro del área.
ORINOQUIA	<b>Viernes:</b> Cielo parcialmente nublado y predominio de tiempo seco, en la mañana. En la tarde, lluvias ligeras en Arauca, Meta y Vichada. <b>Sábado:</b> Cielo parcialmente cubierto y lluvias ligeras en Vichada, Meta y Arauca, en horas de la tarde.
AMAZONICA	<b>Viernes:</b> Se prevé lluvias entre ligeras y moderadas con probabilidad de tormentas eléctricas en Amazonas, Vaupés, Guaviare y Caquetá; principalmente en horas de la mañana. Lloviznas en Putumayo. <b>Sábado:</b> Cielo seminublado y lluvias ligeras y lloviznas en Vaupés, Guaviare y Amazonas, en horas de la tarde y noche, principalmente.

## ALERTAS VIGENTES

Para mayor información sobre el Pronóstico del Estado del Tiempo, Informes Técnicos Diarios y Comunicados Especiales, e informes de otras áreas temáticas, tales como Hidrología, Deslizamientos de Tierra e Incendios, se sugiere consultar la siguiente dirección electrónica: [www.ideam.gov.co](http://www.ideam.gov.co)

### REGIÓN CARIBE

#### ALERTA ROJA INCENDIOS DE LA COBERTURA VEGETAL

Amenaza **muy alta** de ocurrencia de incendios de la cobertura vegetal en zonas de bosques, cultivos y pastos, localizados en los siguientes municipios y sectores aledaños:

**BOLÍVAR:** Santa Rosa del Sur.  
**CESAR:** Agustín Codazzi, El Paso.  
**LA GUAJIRA:** San Juan del Cesar, Uribia.  
**MAGDALENA:** Sitionuevo.

#### ALERTA NARANJA INCENDIOS DE LA COBERTURA VEGETAL

Amenaza **alta** de ocurrencia de incendios de la cobertura vegetal en zonas de bosques, cultivos y pastos, localizados en los siguientes municipios y sectores aledaños:

**ATLÁNTICO:** Puerto Colombia, Cubara  
**LA GUAJIRA:** Manaure, Riohacha  
**MAGDALENA:** Ciénaga, El reten, Puebloviejo, Santa Marta, Zona Bananera.

Especial atención amerita, Vía Parque Isla de Salamanca.

#### ALERTA NARANJA PROBABILIDAD DE VENDAVALES

Para esta época del año es muy común la ocurrencia de vendavales por causa del periódico tránsito de ondas tropicales en la Región Caribe, especialmente en zonas de sabana o llanura estos fenómenos atmosféricos pueden alcanzar vientos entre moderados a fuertes que podrían destear casas, tumbar árboles o postes de energía entre otros daños. El IDEAM recomienda estar muy atentos y tomar las medidas preventivas necesarias.

### REGIÓN ANDINA

#### ALERTA ROJA CONDICIONES SECAS

Para esta época tienden a disminuir las lluvias (temporada seca o de menos lluvias de mitad de año) en el país, situación que ha sido evidente en el Sur de la Región Andina, en sectores de Tolima, Huila, Valle del Cauca, Cauca y Nariño. El IDEAM advierte sobre la alta probabilidad de ocurrencia de incendios forestales en los sectores antes mencionados, además se hace un llamado de atención a las empresas operadoras de acueductos tanto veredales como municipales y al público en general, para que realicen un monitoreo y una planeación constante de las reservas de agua en lo que resta del mes de septiembre.

#### ALERTA ROJA INCENDIOS DE LA COBERTURA VEGETAL

Amenaza **muy alta** de ocurrencia de incendios de la cobertura vegetal en zonas de bosques, cultivos y pastos, localizados en los siguientes municipios y sectores aledaños:

**ANTIOQUIA:** Betania.  
**BOYACÁ:** Coper, Covarachia, El Cocuy, Maripí, Muzo, Paipa, Quípama, Ráquira, San Miguel de Sema, San Pablo de Borbur, Sotaquirá, Susacón, Tibasosa, Tinjacá, Villa de Leyva.  
**CALDAS:** Anserma, Belalcázar, Manizales, Marulanda, Neira, Salamina, Villamaria, Viterbo.  
**CAUCA:** Argelia, Bolívar, Buenos Aires, Cajibío, Caldono, Caloto, Corinto, El Tambo, Guachene, Inzá, Jambaló, Miranda, Morales, Padilla, Páez (Belalcázar), Piendamó, Popayán, Puerto Tejada, Puracé (Coconuco), Santander de Quilichao, Silvia, Sotará (Paispamba), Suárez, Timbío, Toribio, Totoró, Villa Rica.  
**CUNDINAMARCA:** Anapoima, Apulo, Beltrán, Fusagasugá, Girardot, La Mesa Nilo, Paime, Pandi, Puerto Salgar, Pulí, Ricaurte, San Cayetano, San Juan de Río Seco, Viotá.  
**HUILA:** Agrado, Aipe, Algeciras, Baraya, Campoalegre, Hobo, Iquira, La Plata, Nátaga, Neiva, Paicol, Palermo, Rivera, Santa María, Tello, Teruel, Tesalia, Villavieja, Yaguará.  
**NARIÑO:** Albán (San José), Arboleda (Berruecos), Barbacoas, Belén, Buesaco, Chachagüí, Colón (Génova), Consacá, El Peñol, El Tablón, El Tambo, Guachucal, Güaitarilla, Imués, La Florida, La Llanada, La Unión, Linares, Los Andes (Sotomayor), Magüí (Payán), Mallama (Piedrancha), Nariño, Ospina, Pasto, Providencia, Pupiales, Ricaurte, Roberto Payán (San José), Samaniego, San Bernardo, San Lorenzo, San Pedro, de Cartago (Cartago), Santa Cruz (Guachavés), Sapuyes, Taminango, Tumaco, Túquerres, Yacuanquer.  
**QUINDÍO:** Armenia, Buenavista, Calarcá, Circasia, Córdoba, Génova, La Tebaida, Montenegro, Pijao, Quimbaya, Salento.  
**RISARALDA:** Balboa, Belén De Umbria, Dosquebradas, Güática, La Celia, La Virginia, Mistrató, Pereira, Santuario.  
**SANTANDER:** Barrancabermeja, Capitanajo, Gámbita, Jesús María, Sabana de Torres, San Miguel, San Vicente de Chucurí, Simácota, Sucre.

**TOLIMA:** Alvarado, Ambalema, Anzoátegui, Armero (Guayabal), Ataco, Cajamarca, Carmen de Apicalá, Casabianca, Chaparral, Coello, Coyaima, Espinal, Falan, Flandes, Herveo, Ibagué, Icononzo, Lérda, Libano, Melgar, Murillo, Natagaima, Ortega, Piedras, Planadas, Purificación, Rioblanco, Roncesvalles, Rovira, Saldaña, San Antonio, San Luis, Santa Isabel, Suárez, Valle de San Juan, Venadillo, Villahermosa.

**VALLE DEL CAUCA:** Alcalá, Andalucía, Ansermanuevo, Argelia, Bolívar, Buenaventura, Buga, Bugalagrande, Caicedonia, Cali, Calima (El Darién), Candelaria, Cartago, Dagua, El Águila, El Cerrito, Florida, Ginebra, Guacarí, Jamundí, La Cumbre, La Unión, La Victoria, Obando, Palmira, Pradera, Restrepo, Riofrío, San Pedro, Sevilla, Toro, Trujillo, Tuluá, Ulloa, Versalles, Vijes, Yotoco, Yumbo, Zarzal.

Especial atención amerita, Parque Nacional Natural Cordillera de los Picachos, Parque Nacional Natural Nevado del Huila, Parque Nacional Natural Las Hermosas, Parque Nacional Natural Los Nevados, Parque Nacional Natural Farallones de Cali, Parque Nacional Natural Puracé, Parque Nacional Natural Tatamá, Santuario de Flora y Fauna Galeras y el Santuario de Flora y Fauna Iguaque. Los Paramos de Rabanal, Guerrero y Guacheneque

#### ALERTA ROJA NIVELES BAJOS RIO MAGDALENA

A continuación se mencionan los puntos más críticos, sobre los cuales la restricción fluvial será más notoria, en el trayecto entre Puerto Berrio - **Antioquia**- hasta Puerto Wilches - **Santander**.

Kilómetro 606 (sitio Corredor, en Puerto Wilches)  
Kilómetros 620 a 627, siendo el punto Bocas de Sogamoso el más afectado y aguas arriba del puente Yondó  
Puerto Ahuyama (aguas abajo de Barrancabermeja) y en el Kilómetro 543 (aguas abajo de Bocas Rosario hasta Sitio Nuevo)  
Bocas del Rosario-Sitio Nuevo-Vijagual (Kilómetro 541, aproximadamente)

#### ALERTA NARANJA INCENDIOS DE LA COBERTURA VEGETAL

Amenaza **alta** de ocurrencia de incendios de la cobertura vegetal en zonas de bosques, cultivos y pastos, localizados en los siguientes municipios y sectores aledaños:

**ANTIOQUIA:** Andes Y Caramanta  
**BOYACÁ:** Chiquinquirá, Chíquiza, Duitama, Saboya, Sáchica.  
**CALDAS:** Aránzazu, Filadelfia.  
**CUNDINAMARCA:** Anolaima, Bituima, Cachipay, El Colegio, Quipile, Tibacuy, Viani.  
**HUILA:** Gigante, Pital y Tarqui.  
**NARIÑO:** Cumbal.  
**QUINDÍO:** Quimbaya.  
**SANTANDER:** Bolívar.

#### ALERTA AMARILLA NIVELES BAJOS RIO CAUCA

Debido a la considerable disminución de las lluvias de la última semana sobre sectores de la cuenca alta y media, el río nivel del Cauca y los principales afluentes de estos sectores presentan tendencia de descenso con valores bajos.  
Dado que estas son fuentes de abastecimiento para varios municipios (especialmente del norte del departamento del Cauca y en las zonas sur y centro del departamento del Valle del Cauca), el IDEAM mantiene este nivel de alerta ante la disminuciones importantes que se podrían estar presentando en los caudales de dichas fuentes y, recomienda a los operadores de los acueductos tomar medidas preventivas y mantener monitoreo continuo sobre el recurso hídrico.

#### ALERTA AMARILLA INCREMENTO EN EL NIVEL RÍO BOGOTÁ.

De acuerdo con la información de la Empresa de Acueducto y Alcantarillado de Bogotá, continua la Alerta Amarilla por continuar con niveles altos del río Bogotá en las estaciones de El Espino en Zipaquirá y la Isla ubicada al sur de la ciudad, aguas abajo de la desembocadura del Tunjuelo; al igual que el río Teusacá en la estación Puente Francis, aunque se observa un descenso moderado en los niveles.

Se observa un descenso moderado en los niveles en el cauce principal del Bogotá en la cuenca alta, municipio de Suesca, estación Santa Rosita monitoreada por el IDEAM y en donde los valores oscilan por debajo del promedio de la época.

Adicionalmente el río Tunjuelo en la parte baja de la cuenca, estación la Independencia (monitoreada por FOPE) se encuentra reportando actualmente niveles altos, aunque la tendencia es al descenso leve.

### REGIÓN ORINOQUIA

#### ALERTA NARANJA DESLIZAMIENTOS DE TIERRA

Se pronostica amenaza moderada a alta por deslizamientos de tierra en áreas inestables en jurisdicción de los municipios:

**NORTE DE SANTANDER:** Chitagá y Toledo.  
**BOYACÁ:** Cubará.  
**META:** Acacias, El Calvario, Restrepo y Villavicencio.

#### ALERTA ROJA INCENDIOS DE LA COBERTURA VEGETAL

Amenaza **muy alta** de ocurrencia de incendios de la cobertura vegetal en zonas de bosques, cultivos y pastos, localizados en los siguientes municipios y sectores aledaños:

**META:** La Macarena, la Uribe

#### ALERTA NARANJA INCENDIOS DE LA COBERTURA VEGETAL

Amenaza **alta** de ocurrencia de incendios de la cobertura vegetal en zonas de bosques, cultivos y pastos, localizados en los siguientes municipios y sectores aledaños:

**CASANARE:** Paz de Ariporo

### REGIÓN PÁCIFICA

#### ALERTA NARANJA DESLIZAMIENTOS DE TIERRA

Se pronostica amenaza moderada por deslizamientos de tierra en áreas inestables en jurisdicción de los municipios:

**CHOCÓ:** Atrato, Quibdó y Río Quito.

### REGIÓN AMAZÓNICA

#### ALERTA ROJA INCENDIOS DE LA COBERTURA VEGETAL

Amenaza **muy alta** de ocurrencia de incendios de la cobertura vegetal en zonas de bosques, cultivos y pastos, localizados en los siguientes municipios y sectores aledaños:

**CAQUETÁ:** Puerto Rico, San Vicente Del Caguán.

### MAR CARIBE

#### ALERTA AMARILLA OLEAJE Y VIENTO

Para el día de hoy, se esperan condiciones normales en materia de oleaje y viento, mañana sábado en la tarde y durante el día domingo se prevé amenaza para la travesía en embarcaciones menores en el Oriente del Caribe colombiano, especialmente, mar adentro, por cuenta del oleaje que variará entre 2.0 – 3.0 metros y el viento que se aproximará a 20 – 30 nudos (36 – 54 km/h). Se recomienda a usuarios consultar con las Capitanías de puerto antes de zarpar.

#### ALERTA AMARILLA TIEMPO LLUVIOSO

En el Occidente del Caribe colombiano, incluida el área de San Andrés y Providencia se pronostican prevén condiciones lluviosas durante la jornada con posibilidad en algunos casos de tormentas eléctricas y ráfagas de viento, se sugiere a usuarios de embarcaciones de poco calado consultar con las Capitanías de puerto antes de zarpar en zonas de tempestad.

### OCÉANO PACÍFICO

#### ALERTA AMARILLA TIEMPO LLUVIOSO

Para la noche de hoy y madrugada de mañana sábado son posibles lluvias acompañadas de actividad eléctrica y rachas de viento en el Centro y Norte del Pacífico colombiano, se recomienda a usuarios de embarcaciones de poco calado consultar con las Capitanías de puerto en zonas de inminente tempestad.

**ALERTA ROJA. PARA TOMAR ACCIÓN** Advierte a los sistemas de prevención y atención de desastres sobre la amenaza que puede ocasionar un fenómeno con efectos adversos sobre la población, el cual requiere la atención inmediata por parte de la población y de los cuerpos de atención y socorro. Se emite una alerta sólo cuando la identificación de un evento extraordinario indique la probabilidad de amenaza inminente y cuando la gravedad del fenómeno implique la movilización de personas y equipos, interrumpiendo el normal desarrollo de sus actividades cotidianas.

**ALERTA NARANJA. PARA PREPARARSE** Indica la presencia de un fenómeno. No implica amenaza inmediata y como tanto es catalogado como un mensaje para informarse y prepararse. El aviso implica vigilancia continua ya que las condiciones son propicias para el desarrollo de un fenómeno, sin que se requiera permanecer alerta.

**ALERTA AMARILLA. PARA INFORMARSE** Es un mensaje oficial por el cual se difunde información. Por lo regular se refiere a eventos observados, reportados o registrados y puede contener algunos elementos de pronóstico a manera de orientación. Por sus características pretéritas y futuras difiere del aviso y de la alerta, y por lo general no está encaminado a alertar sino a informar.

**CONDICIONES NORMALES** La información que se suministra se encuentra dentro de los rangos normales.

°C: grados Celsius

m: metros

mm: milímetros

msnm: metros sobre nivel del mar

KPH: kilómetros por hora

GOES: Geostationary Operational Environmental Satellites (Satélite Geoestacionario Operacional Ambiental).

GOES-13 es el designado GOES-Este, localizado en 75° W sobre el ecuador geográfico.

PNN: Parque Nacional Natural

SFF: Santuario de Fauna y Flora

Ricardo Lozano Picón, Director General  
Julían Corrales, Jefe Oficina de Pronósticos y Alertas  
Juan Francisco Alameda, Coordinador de Alertas Ambientales  
\*\*\*\*\*

Profesionales en turno:  
Ruth CORREA, Jhon VALENCIA, Juan Camilo PEREZ, Henry ROMERO, Gloria ARANGO,  
Eliana RINCON e Inés CUBILLOS.  
Internet: <http://www.ideam.gov.co>  
Correo electrónico [servicio@ideam.gov.co](mailto:servicio@ideam.gov.co) \* [alertasideam@ideam.gov.co](mailto:alertasideam@ideam.gov.co)  
Carrera 10 N° 20 - 30 \*\* Piso 9, Bogotá, D.C.  
Teléfono: 3421586.